

PŮDORYS 1.NP - NOVÝ STAV

LEGENDA MÍSTNOSTÍ:

Č.M.	NÁZEV MÍSTNOSTI	PLOCHA m²	POVRCH PODLAHY
1.01	CHODBA – MANIPULACE	76,29	STÁVAJÍCÍ STAV – SAMONIVELAČNÍ STĚRKA
1.02	CHODBA – KOMUNIKACE	20,67	BEZ KONSTRUKCE, OTEVŘENÝ PROSTOR
1.03	VÝTAH	4,13	STÁVAJÍCÍ STAV – CEMENTOVÝ POTĚR
1.04	SKLAD ZBRANÍ	67,01	STÁVAJÍCÍ STAV – SAMONIVELAČNÍ STĚRKA
1.05	SKLAD ZBRANÍ	30,25	STÁVAJÍCÍ STAV – SAMONIVELAČNÍ STĚRKA
1.06	SKLAD ZBRANÍ	66,73	STÁVAJÍCÍ STAV – SAMONIVELAČNÍ STĚRKA
1.07	ZÁDVEŘÍ	4,88	STÁVAJÍCÍ STAV – ZŮSTANE ZACHOVÁNO
1.08	PŘEDSÍN	1,17	STÁVAJÍCÍ STAV – ZŮSTANE ZACHOVÁNO
1.09	WC	2,12	STÁVAJÍCÍ STAV – ZŮSTANE ZACHOVÁNO
1.10	CHODBA	1,89	STÁVAJÍCÍ STAV – ZŮSTANE ZACHOVÁNO
1.11	HYGIENICKÉ ZAŘÍZENÍ	4,68	STÁVAJÍCÍ STAV – ZŮSTANE ZACHOVÁNO
1.12	DENNÍ MÍSTNOST	8,72	STÁVAJÍCÍ STAV – ZŮSTANE ZACHOVÁNO
1.13	BÝVALÁ KOTELNA	79,09	STÁVAJÍCÍ STAV – ZŮSTANE ZACHOVÁNO

PLOCHA CELKEM 367,63 m²

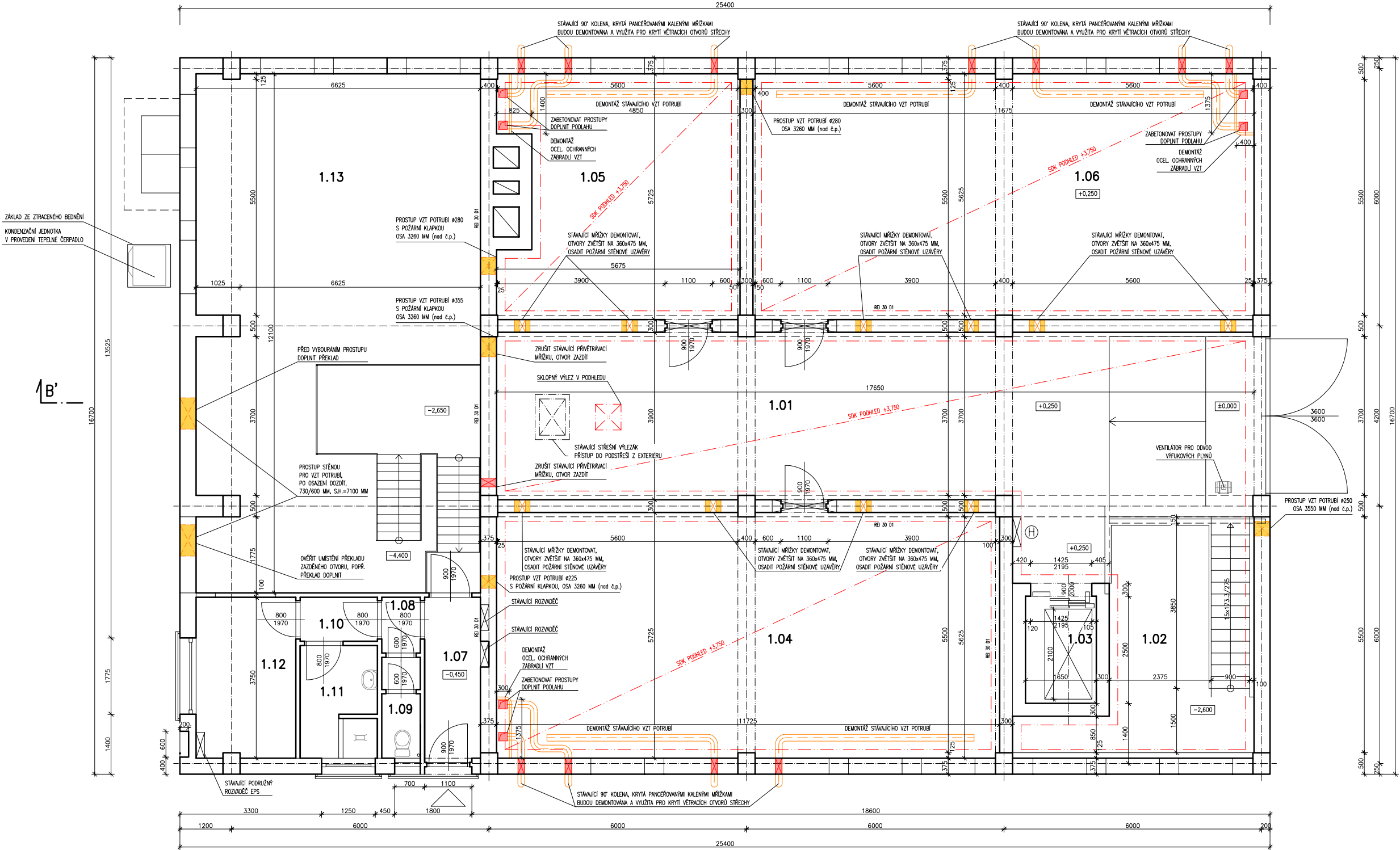
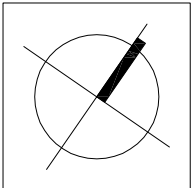
POZNÁMKA:

- PŘI PROSTUPU POŽÁRNĚ DĚLÍCI KONSTRUKCÍ BUDE NA VZT POTRUBÍ OSAZENA POŽÁRNÍ Klapka.
- VEŠKERÉ PROSTUPY POŽÁRNĚ DĚLÍCI MI KONSTRUKCEMI BUDOU UTĚSNĚNY A OPATŘENY POŽÁRNÍMI UC PÁVKAMI ČI MANŽETAMI V SOULADU S PLATNOU LEGISLATIVOU.
- VŠECHNA SVÍTIDLA A ČIDLA EPS VČETNĚ KABELÁŽE BUDOU SVĚŠENA SPOLEČNĚ S PODHLEDEM.
- VELIKOSTI PROSTUPŮ A JEJICH FINÁLNÍ UMÍSTĚNÍ BUDE UPŘESNĚNO DODAVATELEM VZT.

DOKUMENTACE JE ZPRACOVÁNA V ROZSAHU PRO ZADÁNÍ STAVBY.

VÝKRES JE PLATNÝ POUZE V BAREVNÉ VARIANTĚ

±0,000 = ÚROVEŇ PODLAHY 1.NP PŘI VSTUPU DO MANIPULAČNÍ CHODBY



LEGENDA POTRUBÍ

- NOVÉ POTRUBÍ SPLAŠKOVÉ KANALIZACE
- NOVÉ POTRUBÍ SPLAŠKOVÉ KANALIZACE – PŘEČERPÁVACÍ TLAKOVÉ

– DIMENZE JEDNOTLIVÝCH ROZVODŮ BUDOU ZVOLENY DLE VYBRANÝCH VÝROBKŮ DODAVATELEM

LEGENDA

- STÁVAJÍCÍ KONSTRUKCE
 - SLOUPY, PRŮVLAKY – ŽELEZOBETON
 - OBVODOVÉ ZDIVO 1.PP – MONOLITICKÝ ŽELEZOBETON
 - OBVODOVÉ A VNITŘNÍ NOSNÉ ZDIVO 1.NP – TVÁRNICE TL. 375 mm
- BOURANÉ KONSTRUKCE
 - DEMONTÁŽ STÁVAJÍCÍHO VZT POTRUBÍ
 - BOURANÉ PROSTUPY
- NAVRŽENÉ KONSTRUKCE
 - STĚNY – VÝZDÍVKA – CIHLA PLNÁ
 - STROP – PŘEBETONOVÁNÍ NEVYUŽITÝCH PROSTUPŮ PO DEMONTÁŽI VZT
- NAVRŽENÝ SDK PODHLED + TEPELNÁ IZOLACE 200 MM – MINERÁLNÍ VLNA (2x100 MM)

<div><div></div><div>arplan</div></div>	NÁZEV AKCE:		AUTORIZACE:	
	INSTALACE TOPENÍ V BUDOVĚ SKLADU MUNICE A ZBRANÍ			
	VÍTĚZSLAVA NOVÁKA Č.P. 611, 539 73 SKUTEČ			
	INVESTOR:		ČÍSLO PARĚ:	
	ČESKÁ REPUBLIKA, VĚZEŇSKÁ SLUŽBA ČESKÉ REPUBLIKY SOUDNÍ Č.P. 1672/1A, 140 67 PRAHA 4 IČ: 00212423			
GENERÁLNÍ PROJEKTANT:		ARPLAN S.R.O. PROJEKČNÍ, ARCHITEKTONICKÁ A KONZULTAČNÍ KANCELÁŘ JEČNÁ 505/2, 120 00 PRAHA 2 - NOVÉ MĚSTO email: arplan@arplan.cz tel: +420 774 277 650 www.arplan.cz		
SUBDODAVATEL:		ZODP. PROJEKTANT:		
		KOORDINÁTOR PROJEKTU: ING. L. SEMERÁD		
		KONTROLOVAL: ING. L. SEMERÁD		
		STUPEŇ PD: DPS/DZS		
		ZAKÁZKOVÉ ČÍSLO: 2478		
STAVEBNÍ OBJEKT:		DATUM: ČERVEN 2017		
		FORMÁT: 3x A4		
		NÁZEV SOUBORU: 2478-028-VVV-01_VS-Skutec.dwg		
ČÁST:		D DOKUMENTACE OBJEKTU		
NÁZEV PŘÍLOHY:		NÁVRH - PŮDORYS 1.NP		
		MĚŘÍTKO: 1:100		
		OZNAČENÍ PŘÍLOHY: D.01		

Autorské právo jsou chráněna zákonem č. 121/2000 Sb., o právu autorském, o právech souvisejících s právem autorským a o změně některých zákonů (autorský zákon). Dokumentace či její část může být kopírována nebo jiným způsobem rozšiřována pouze na základě předchozího výslovného písemného souhlasu zpracovatele projektové dokumentace. Tato autorství dle lze využít pouze v případě, že jsou dle daných směrnic vloženy, jakékoli změny či opravy. Zpracování projektu a výkresy jsou na změny, pokud nové poznatky získané po vypracování této dokumentace umožní zlepšit funkce vypočítávacího programu a zřízení. Nové zjištěné poznatky je nutné zpracovat projektovou dokumentaci soubor v dostatečném předstihu před samotným prováděním stavebních prací či výstavby navrhovaných prací.